

# DUPLICICO



## *Disc-on-Demand!*

## Sistema automatico di publishing CD/DVD della Alea

Il Duplicico è il sistema di publishing della Alea. Trattasi di un sistema di produzione CD o DVD disc-on-demand flessibile interfacciato su Windows 2000/XP. Grazie ad una robotica estremamente affidabile questo sistema può soddisfare le più pressanti esigenze di produzione. Il Duplicico Pro supporta duplicazione/produzione simultanea asincrona di 4 lavori diversi.

Inoltre l'opzione ECP supporta il publishing o la duplicazione simultanea di 4 CD o DVD diversi, richiesti e forniti da e a qualsiasi punto del network, remoto o locale. Grazie a questo programma l'utente sarà in grado di "lanciare" un lavoro da un qualsiasi punto della rete aziendale.

### Caratteristiche principali

- Sistema di produzione CD/DVD **disc-on-demand**, automatico, gestibile in rete.
- Fino a 4 masterizzatori CD o DVD ad alte prestazioni.
- Stampante a getto d'inchiostro a qualità fotografica.
- **Pingo Ink Fountain**, il sistema di rifornimento degli inchiostri che garantisce il più **basso costo di stampa** del settore.
- Magazzino da 200, 400 o 800 dischi.
- Facoltà di salvare le immagini di CD e DVD sull'hard disc.
- Job scheduling permette l'elaborazione **simultanea di 4 lavori** e la gestione di un numero illimitato di lavori. Limitato solo dalla capienza dell'hard disc di sistema.
- Elaborazione automatica di lavori di CD/DVD publishing, duplicazione e stampa.
- Duplicazione singola o multipla del master senza intervento dell'utente.
- Duplica fino a 60 CD o 30 DVD in un'ora.
- Copia della gran parte degli attuali formati CD o DVD (audio & data).
- Creazione di lavori multipli dal Server o da qualsiasi PC cliente con l'opzionale software ECP.
- **NEW!** "Media Selector" per abbinare diversi tipi di media (CD o DVD) ad ogni magazzino di carico
- **NEW!** Possibilità di separare tipi di media, sia CD-DVD che minidisc, business card, CD standard
- **NEW!** Editor grafico che permette di creare file prn direttamente da software Duplicico.net
- **API** (Application Program Interface) che permette una facile integrazione del Duplicico nell'applicativo dell'utente (opzione).
- "Stampa Unione" per una perfetta interazione tra il sistema ed un database.
- Serializzazione e stampa di codici a barre.
- Pilotato da Microsoft Windows XP or XP Server.
- Connessione ad alta velocità USB2.

# ALEA SYSTEMS

Il **DUPLICO ECP** supporta tre strategie di job entry simultanee:

1. Local Job Manager: Crea lavori dai file immagine e di stampa salvati nel server del DUPLICO ECP.
2. Remote Job Manager: Permette di gestire i lavori creando i file immagine e di stampa da remoto.
3. Script processing: Esegue il lavoro descritto nello script file. Il programma trasferisce i file immagine, stampa e script alla cartella comune ECP. Il Duplico si occupa del resto.

Il DUPLICO della Alea è il risultato di molti anni di ricerca e sviluppo e di feedback diretto di amministratori di sistema e utenti finali. Grazie a questi sforzi, la Alea ha creato un set di strumenti di gestione che hanno aumentato le potenzialità a disposizione del personale addetto al publishing e alla duplicazione di CD/DVD.

Il DUPLICO della Alea fornisce molteplici servizi tra cui la creazione di ISO 9660, UDF, creazione del Disc Label, Job Loading, Job Queuing, Job Accounting e DUPLICO Job Monitor.

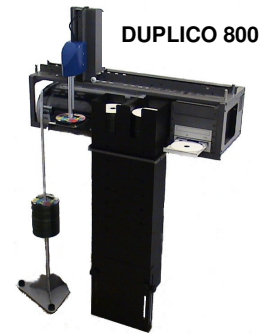
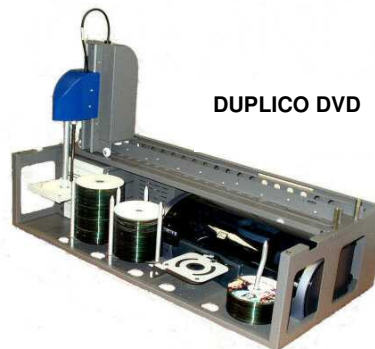
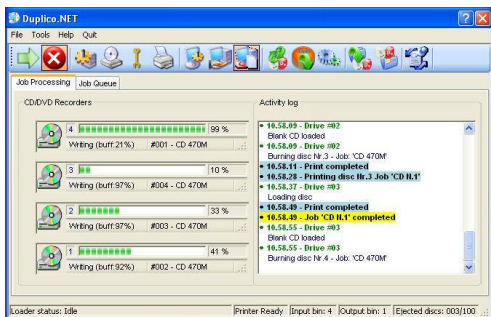
Il software del DUPLICO ECP permette al Publishing System e ai relativi programmi di essere facilmente integrati in un network. Dividendo le risorse, il sistema elabora i lavori in un network ridotto. Il sistema può diventare un potente server Intranet/Internet, che da la possibilità all'utente di caricare il lavoro usando il browser da ogni parte del mondo.

### Requisiti minimi di sistema:

- PC con P4/2Ghz, 256MB ram, Windows XP pro, 60GB+ HDD, COM1, COM2 e ECP Printer Port.
- Data streaming HDD
- 10/100 Scheda di Rete.
- Porta USB2

### APPLICAZIONI

- Edizioni musicali – crea CD personalizzati
- Sviluppatori di software – beta release, patch e custom builds
- Service Bureaus – grandi tirature di dischi
- Etichette – etichetta del cliente sul disco
- Sviluppatori giochi multimediali – tirature veloci e beta releases
- Studi di registrazione – piccole produzioni e demo
- Finanziario – archivio di transazioni e backup
- Governo – pubblicazione automatica di documenti
- Difesa – pubblicazione di dati tattici e logistici



Tutti i marchi di fabbrica sono di proprietà dei rispettivi intestatari. Le caratteristiche possono cambiare senza preavviso. 09/08



**ALEA SYSTEMS Inc.**  
10900 Pump House Road, Suite B  
Annapolis Junction, MD 20701, USA  
Phone: (301) 776-3754  
Fax: (443) 926-0166  
Web Site: [www.alea.com](http://www.alea.com)

**ALEA Europe**  
Via degli Olmetti 39f  
00060 Formello (RM), Italy  
Phone: +3906-907-5169  
Fax: +3906-907-5733  
E-Mail: [sales@alea.com](mailto:sales@alea.com)