

## Sistema automatico di publishing CD/DVD/BD per ufficio

Il nuovo sistema di publishing della Alea *Mito 100* è il perfetto sistema per la duplicazione e stampa di CD/DVD/Blu-Ray su piattaforma Windows 2000/XP/Vista. Questo elegante sistema è dotato di una capienza di magazzino di 50 dischi in/out (100 dischi grazie allo scivolo opzionale), fino a 2 masterizzatori 16XDVD, 40XCD o 2Xblu ray ed una stampante a getto d'inchiostro. *Mito 100* è la soluzione ideale per la creazione di dischi personalizzati e il backup dei vostri dati. Installatelo nel vostro ufficio!

### Caratteristiche

- Fino a 2 masterizzatori **DVD 16X, CD 40X o Blu Ray 2X**.
- Duplicazione e stampa di **50 dischi** senza alcun intervento dell'operatore. 100 dischi con lo scivolo opzionale.
- Copia dei formati più diffusi di **DVD/CD/BLU** (audio & data).
- Stampante a getto d'inchiostro da **4800dpi**.
- Stampa su disco "lanciata" sia dal programma di editing grafico interno al *Mito 100* (JPEG or BMP) oppure da file PRN.
- Elaborazione automatica di lavori di duplicazione e stampa CD/DVD/BD provenienti da qualsiasi PC su rete Intranet/Internet (opzione ECP).
- Pilotato da Microsoft **Windows 2000/XP/Vista**.
- Coda di lavoro illimitata. Limitata solo dalla capienza dell'hard disc del PC.
- Duplicazione e stampa di uno o più file master senza alcun intervento dell'operatore.
- **Fino a 15 DVD o 30 CD per ora** duplicati e stampati in qualità digitale.
- Supporto per duplicazione e/o stampa di mini CD e business card.
- Connessione USB2 ad alta velocità.
- **Serializzazione dei dischi** con stringhe alfanumeriche.
- Stampa codici a barre.
- **Stampa unione**.
- Supporto per Sure Thing, programma di editing grafico

**ALEA SYSTEMS**

Il **Mito 100** supporta diverse funzioni di produzione CD/DVD/BD:

1. Server Job Manager
2. Client Job Manager

Crea lavori da file immagini e di stampa salvati su PC server.  
Crea lavori da file immagini e di stampa salvati su PC client.

3. Single master copy:

In questa modalità il **Mito 100** copia solo un file master. L'utente seleziona il numero di copie ed il sistema esegue il lavoro.

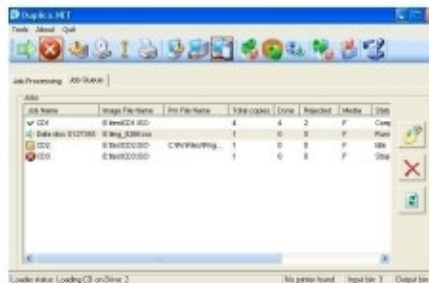
4. Multi-master copy:

Questa modalità permette al **Mito 100** di copiare diversi file immagini CD/DVD/BD in automatico. In questa modalità il sistema legge il primo master e lo copia sui successivi dischi vuoti. Questo processo prosegue fino a quando il sistema non 'trova' un nuovo disco master. A questo punto legge questo file immagine e lo copia sui successivi dischi. E così via fino a esaurimento dischi.

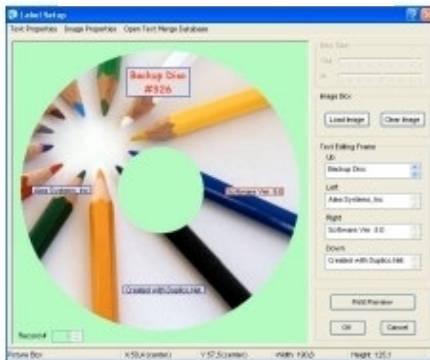
### Mito 100 Job Processing



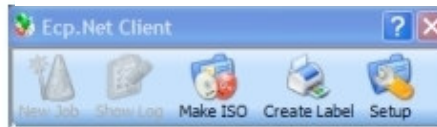
### Mito 100 Job Queue



### Mito 100 Label Editor



### Mito 100 ECP Network Client



#### Requisiti minimi di sistema del PC:

- PC P4/2Ghz, 256MB ram, Windows 2000/XP/Vista, 60GB+ HDD,
- Porte USB2

Temperatura:	5 a 35 gradi centigradi
Umidità:	Da 10% a 80%
Dimensioni (L/A/P):	(45cmX28cmX45cm)
Peso:	12 Kg
Alimentazione:	110VAC e 220VAC
Agenzie:	FCC class B. CE

Tutti i marchi di fabbrica sono di proprietà dei rispettivi intestatari. Le specifiche possono cambiare senza obbligo di preavviso. 09/08



**ALEA SYSTEMS Inc.**  
10900 Pump House Road, Suite B  
Annapolis Junction, MD 20701, USA  
Phone: (301) 776-3754  
Fax: (443) 926-0166  
Web Site: [www.alea.com](http://www.alea.com)

**ALEA Europe**  
Via degli Olmetti 39f  
00060 Formello (RM), Italy  
Phone: +3906-907-5169  
Fax: +3906-907-5733  
E-Mail: [sales@alea.com](mailto:sales@alea.com)